



Canadian Labour and Business Centre
Centre syndical et patronal du Canada



Tendances et questions nationales et provinciales liées à l'immigration au Nouveau-Brunswick et au Canada

25 janvier 2005
Fredericton, N-B.



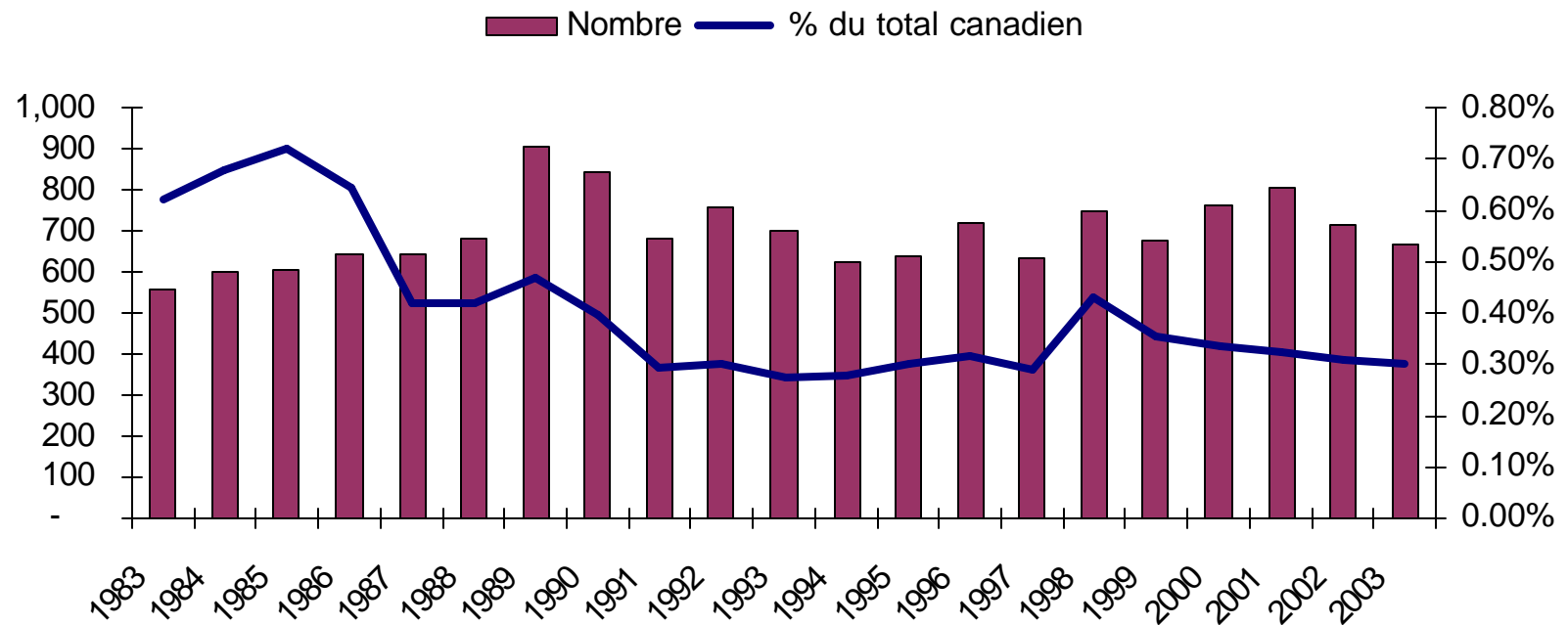
Importance de la question de l'immigration

- Des tendances propres au Nouveau-Brunswick mettent en lumière les enjeux liés aux compétences et à l'immigration :
 - Le ralentissement de la croissance de la population
 - 3^e taux de fécondité le plus bas parmi les provinces
 - Bien au-dessous du seuil de renouvellement
 - Vieillissement de la population
 - Taux croissant de la population proche de la retraite
 - Déclin prévu de la population en âge de travailler

Combien d'immigrants arrivent au Nouveau-Brunswick chaque année?



Immigrants au Nouveau-Brunswick, 1983-2003

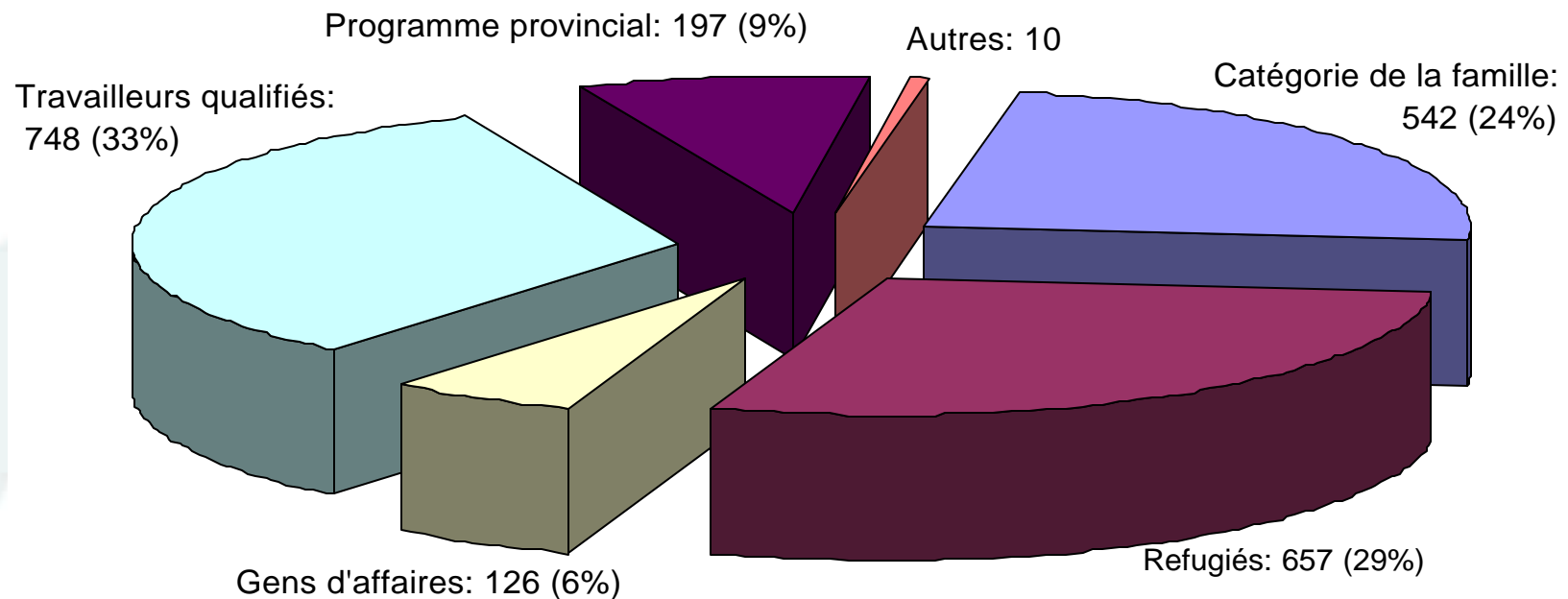


Source : Préparé par le Centre syndical et patronal du Canada à partir de données de Citoyenneté et Immigration Canada



Les immigrants qualifiés viennent-ils au Nouveau-Brunswick?

Immigrants au Nouveau-Brunswick, 2000-2002, par catégorie

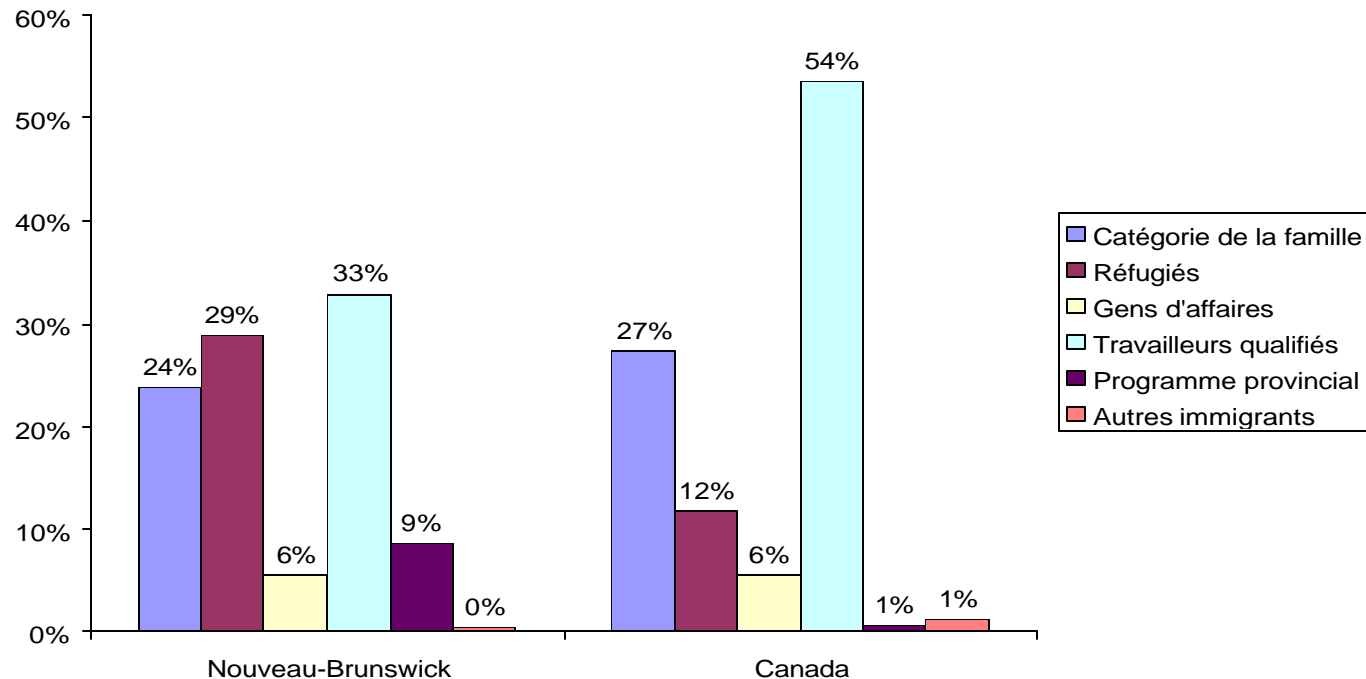


Source : Préparé par le Centre syndical et patronal du Canada à partir de données de Citoyenneté et Immigration Canada

Le Nouveau-Brunswick reçoit proportionnellement moins d'immigrants arrivant en tant que travailleurs qualifiés



Immigrants arrivant au Nouveau-Brunswick et Canada, par classe, 2000-2002



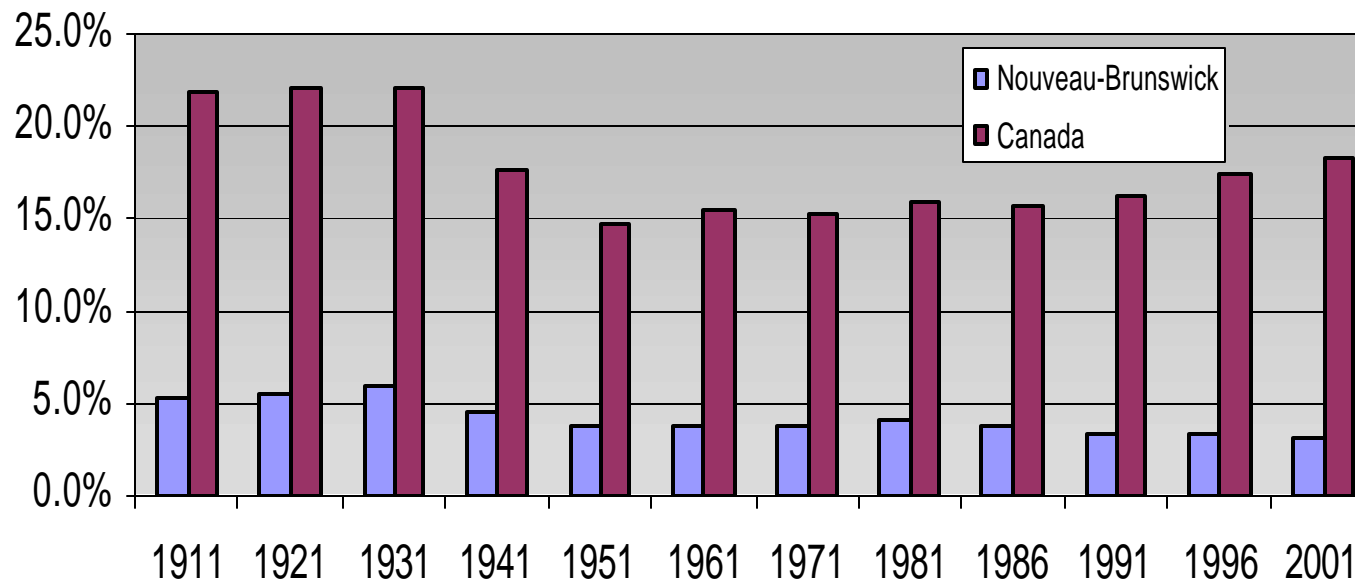
Source : Préparé par le Centre syndical et patronal du Canada à partir de données de Citoyenneté et Immigration Canada

Un Canadien sur cinq est un immigrant... Alors qu'un Néo-Brunswickois sur 33 l'est

Canadian Labour and Business Centre
Centre syndical et patronal du Canada



Immigrants en pourcentage de la population, Canada et Nouveau-Brunswick



Source : Préparé par le Centre syndical et patronal du Canada à partir de données de recensement de Statistiques Canada



Comment se situe le Nouveau-Brunswick par rapport aux autres provinces?

	Immigrants en % de la population totale	Immigrants	Nouveaux immigrants
Ontario	26.8%	3,030,075	1,022,370
Colombie-Britannique	26.1%	1,009,820	370,615
Alberta	14.9%	438,335	129,920
Manitoba	12.1%	133,660	32,350
Québec	9.9%	706,965	244,905
Saskatchewan	5.0%	47,820	11,365
Nouvelle-Écosse	4.6%	41,320	10,290
Nouveau-Brunswick	3.1%	22,470	4,400
Île-du-Prince-Édouard	3.1%	4,140	790
Terre-Neuve et Labrador	1.6%	8,030	2,015

Source : Préparé par le Centre syndical et patronal du Canada à partir de données de recensement de Statistiques Canada



Les dix premiers lieux de naissance des nouveaux immigrants vivant au Nouveau-Brunswick, 2001

Pays sources des récents immigrants arrivés au Canada entre 1991 et 2001 et habitant au Nouveau-Brunswick en 2001		
Lieu de naissance	Nombre	Pourcentage
États-Unis	1,470	1,470
Royaume-Uni	280	280
Chine, République populaire de	280	280
Ex-Yougoslavie	275	275
Allemagne	190	190
Inde	165	165
Iran	135	135
Philippines	100	100
Colombie	85	85
Algérie	80	80
Total des 10 premiers pays	3,060	3,060
Tous les autres pays	1,340	1,340
Total	4,400	4,400

Source : Préparé par le Centre syndical et patronal du Canada à partir de données de recensement de Statistiques Canada



Les immigrants au Nouveau-Brunswick restent-ils au Nouveau-Brunswick?

Nombre d'immigrants vivant au Nouveau-Brunswick en 2001, en pourcentage du nombre indiquant que le Nouveau-Brunswick était la destination prévue lors de l'admission, par période d'admission.

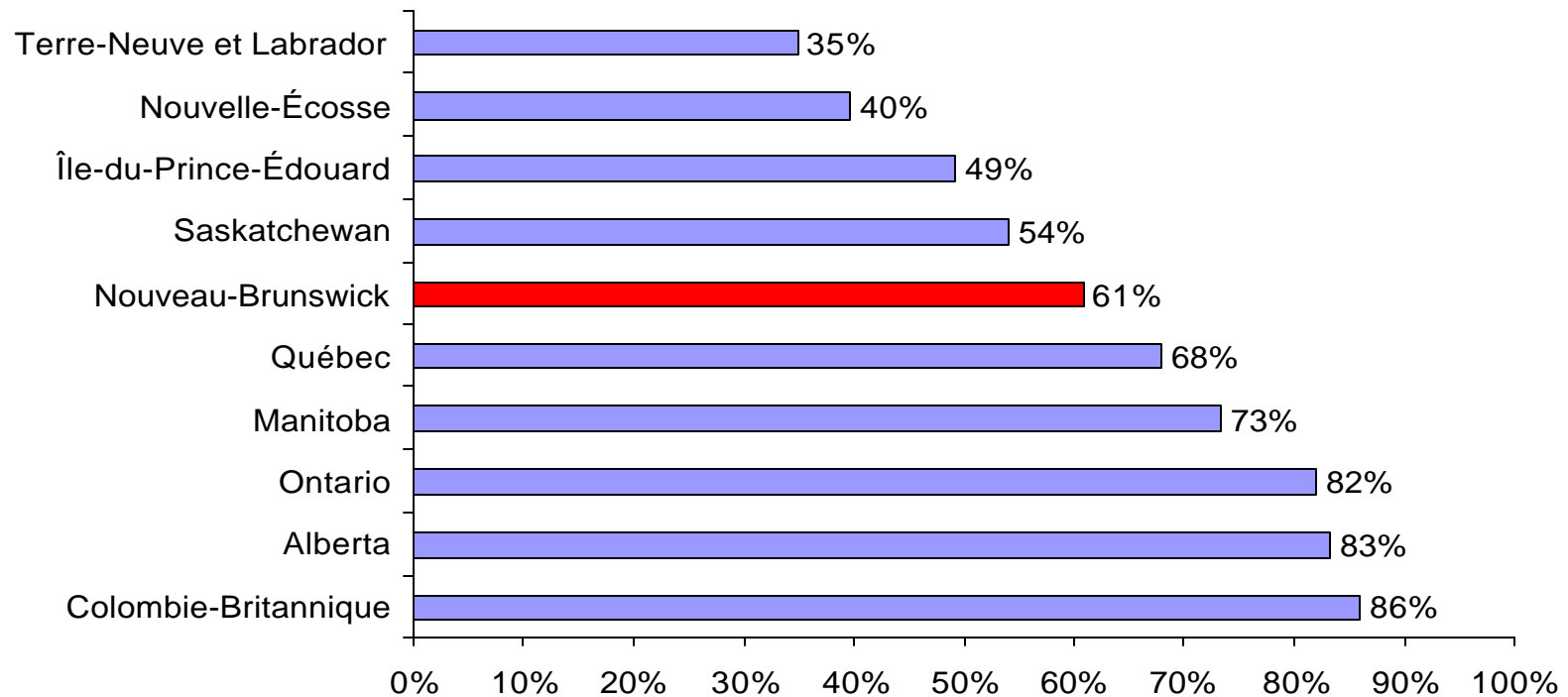
Année de l'admission	Nouveau-Brunswick indiqué comme étant la destination prévue au moment de l'admission	Nombre effectif d'immigrants vivant au Nouveau-Brunswick, 2001	Effectif en pourcentage de destination prévue
1991-1995	3 405	1 825	54%
1996-2001	3 829	2 575	67%
1991-2001	7 234	4 400	61%

Source : Préparé par le Centre syndical et patronal du Canada à partir de données de recensement de Statistiques Canada et des données de Citoyenneté et Immigration Canada



« Taux de rétention » – Nouveaux immigrants par Province

Nouveaux immigrants vivant dans une province donnée en 2001, en pourcentage des immigrants ayant prévu de vivre dans cette province au moment de leur admission

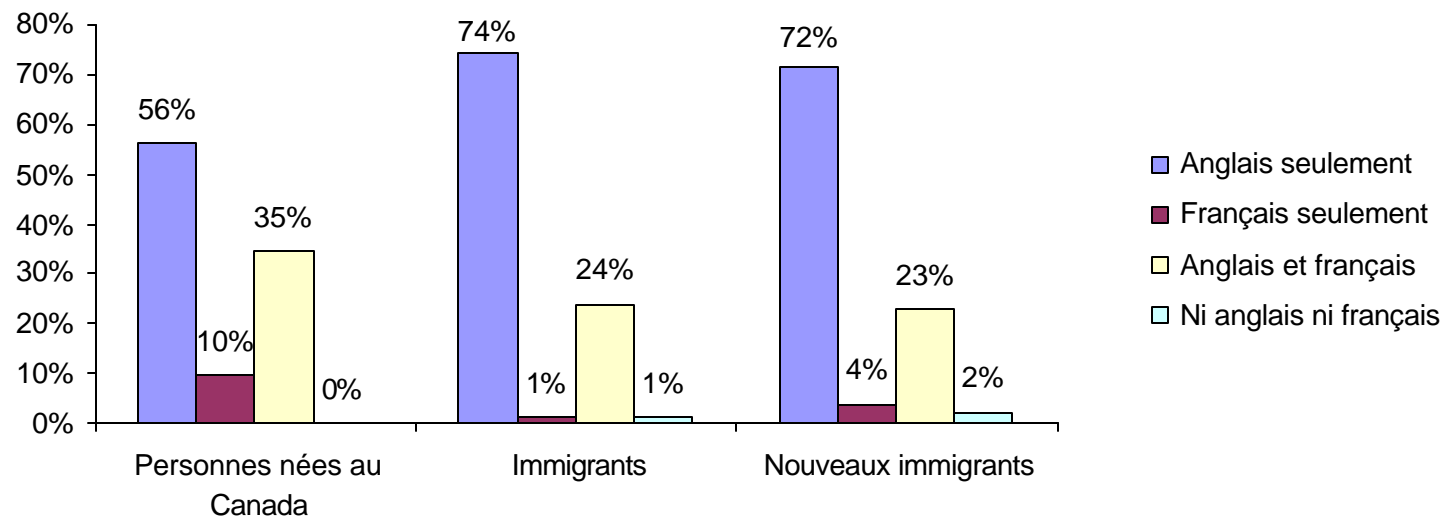


Source : Préparé par le Centre syndical et patronal du Canada à partir de données de recensement de Statistiques Canada et des données de Citoyenneté et Immigration Canada



Connaissance des langues officielles

Connaissance des langues officielles pour les groupes des personnes nées au Canada et les immigrants au Nouveau-Brunswick, 2001

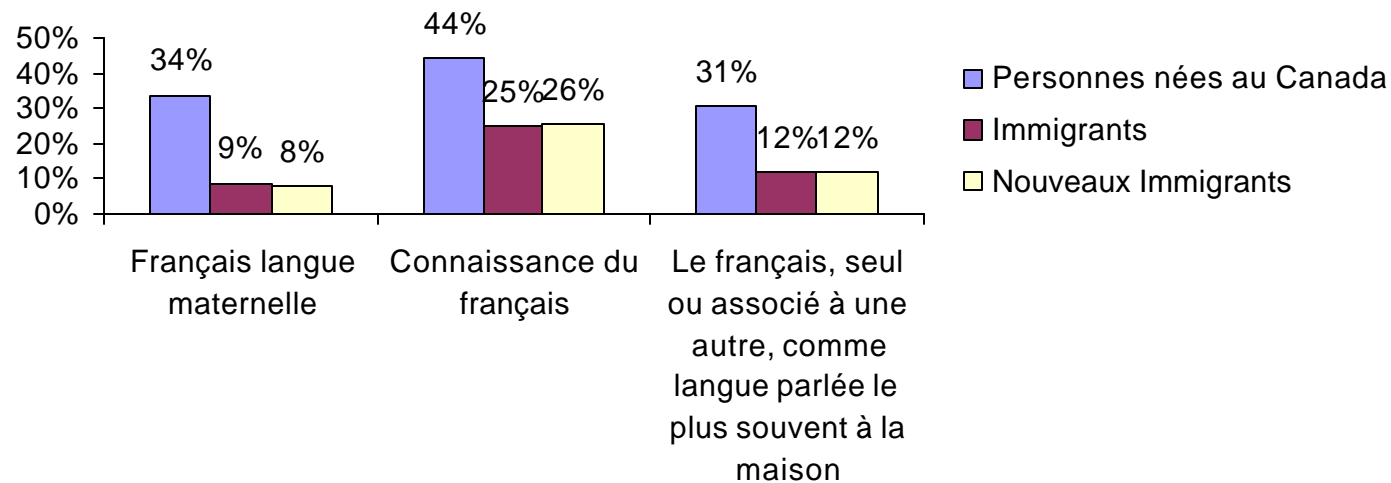


Source : Préparé par le Centre syndical et patronal du Canada à partir de données de recensement de Statistiques Canada



Connaissance de la langue française

3 façons de mesurer la connaissance de la langue française pour les personnes nées au Canada et les immigrants au Nouveau-Brunswick, 2001

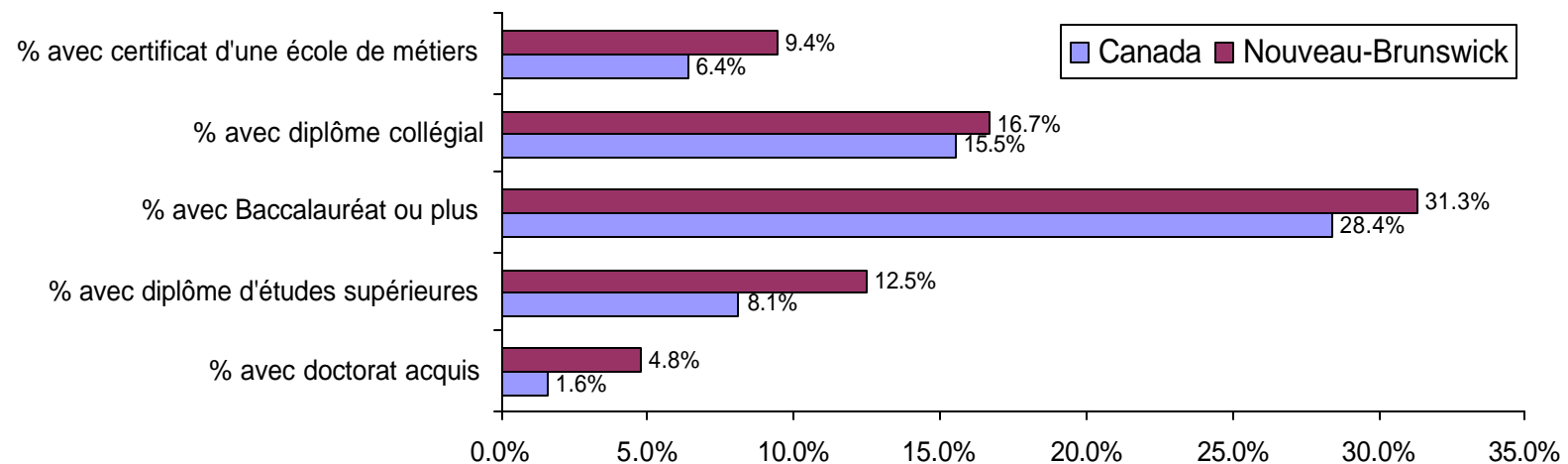


Source : Préparé par le Centre syndical et patronal du Canada à partir de données de recensement de Statistiques Canada



Les nouveaux immigrants au Nouveau-Brunswick possèdent un niveau d'instruction plus élevé que les nouveaux immigrants dans le reste du Canada

Niveau d'études post-secondaires atteint: Comparaison entre les nouveaux immigrants au Canada et au Nouveau-Brunswick, 2001

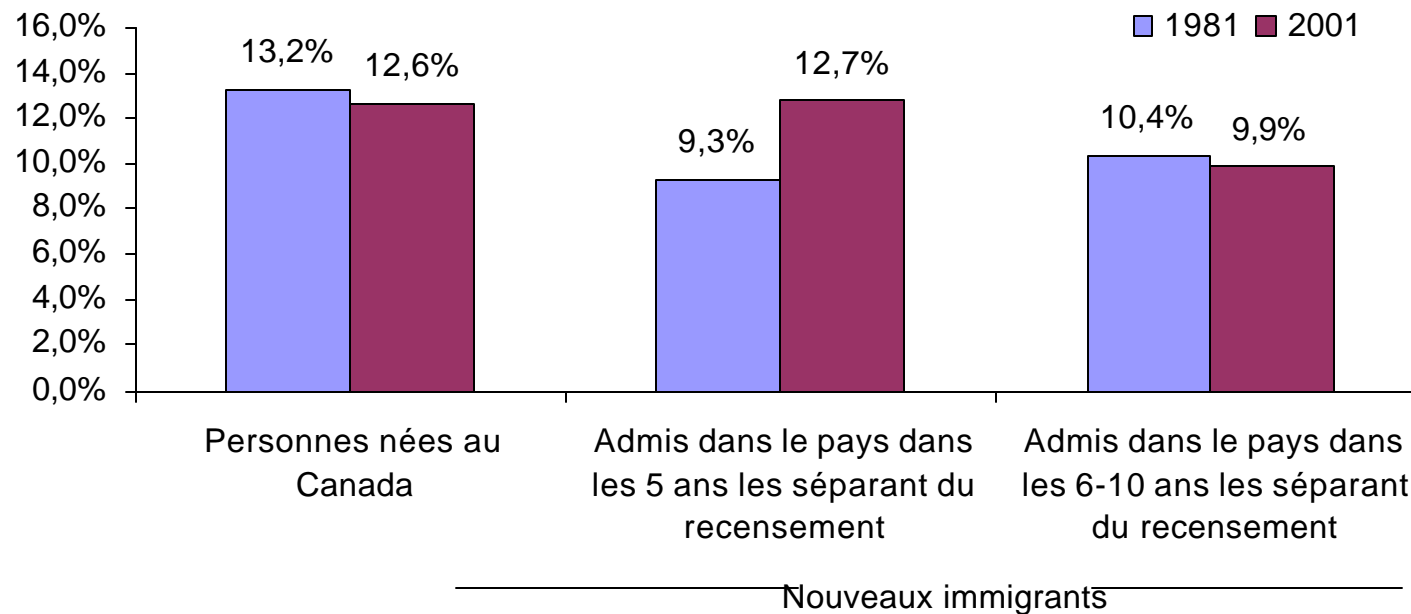


Source : Préparé par le Centre syndical et patronal du Canada à partir de données de recensement de Statistiques Canada



Les nouveaux immigrants et les personnes nées au Canada ont des taux de chômage similaires

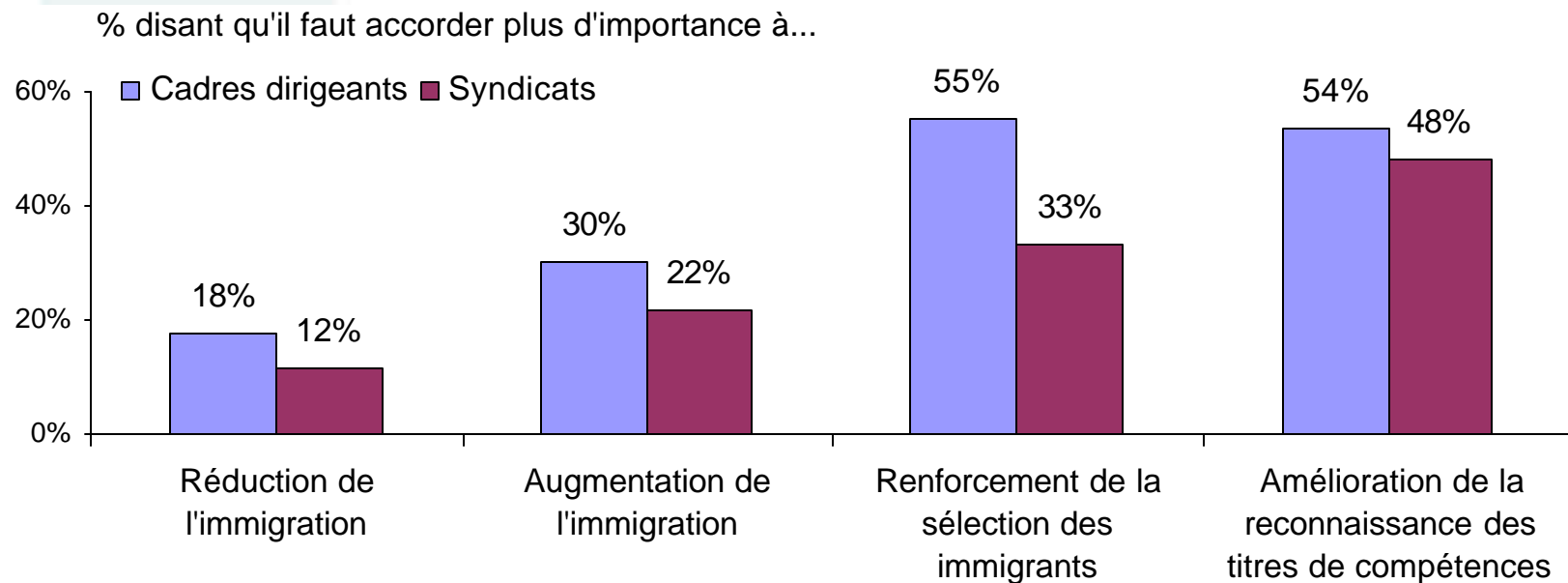
Taux de chômage pour les personnes nées au Canada et les nouveaux immigrants - Nouveau-Brunswick



Source : Préparé par le Centre syndical et patronal du Canada à partir de données de recensement de Statistiques Canada



Opinions des cadres dirigeants et des syndicats sur les questions d'immigration – Nouveau-Brunswick, Enquête Points de vue du CSPC, 2002

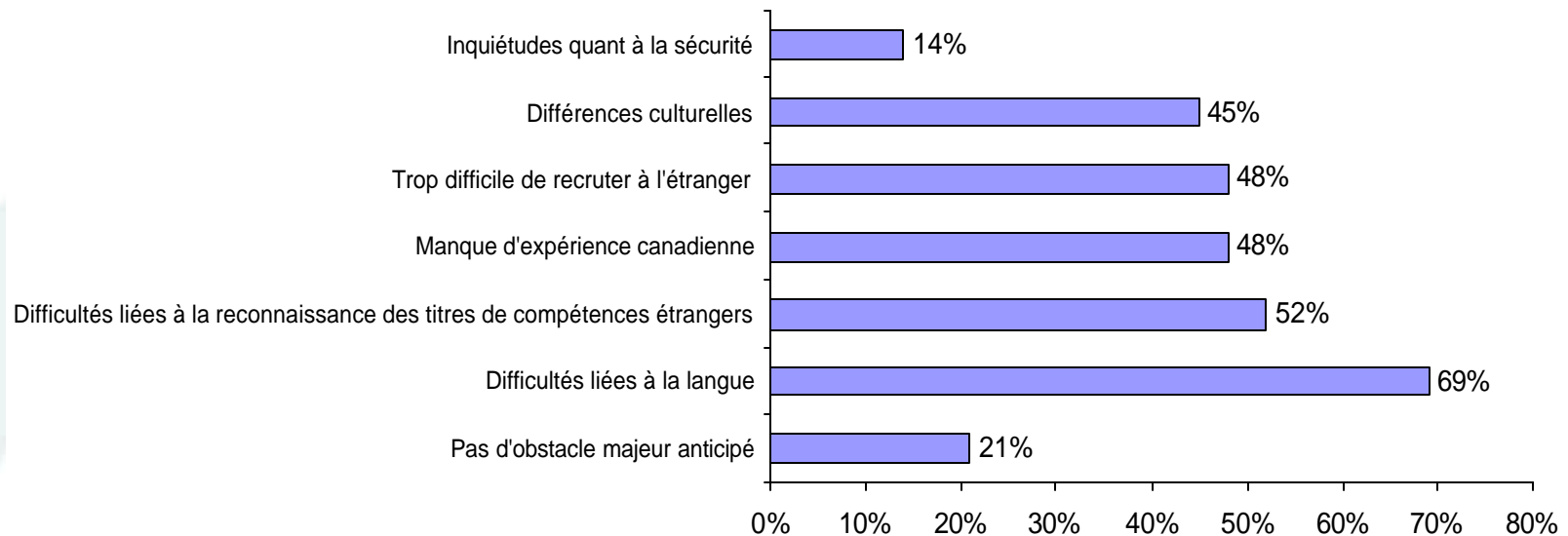


Source : Centre syndical et patronal du Canada, Enquête Points de vue 2002.



Opinion des cadres dirigeants sur les obstacles liés à l'embauche des travailleurs formés à l'étranger; Enquête Points de vue du CSPC, 2002

Principaux obstacles liés à l'embauche des travailleurs formés à l'étranger,
et des cadres dirigeants des secteurs privé et public au
Nouveau-Brunswick, 2002



Source : Centre syndical et patronal du Canada, Enquête Points de vue 2002.



Résumé et observations clés

- La province fait face à une compression démographique
- Le nombre d'immigrants dans la province est faible
- Le profil des immigrants au N.-B. diffère de celui du reste du pays
- Il est difficile de retenir les immigrants dans la province
- Le profil linguistique des immigrants doit être pris en compte



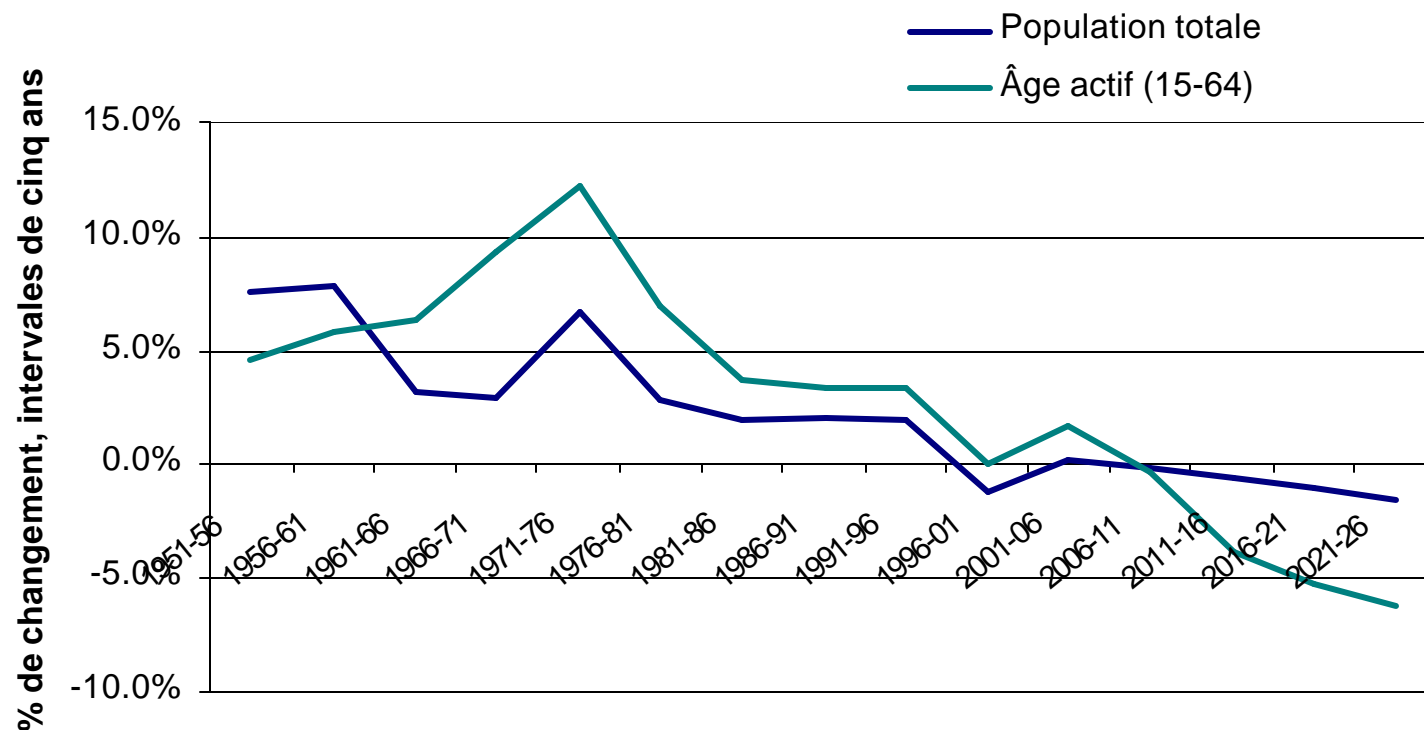
Diapositives supplémentaires





Déclin prévu de la population du Nouveau-Brunswick

Taux de croissance de la population, Nouveau-Brunswick

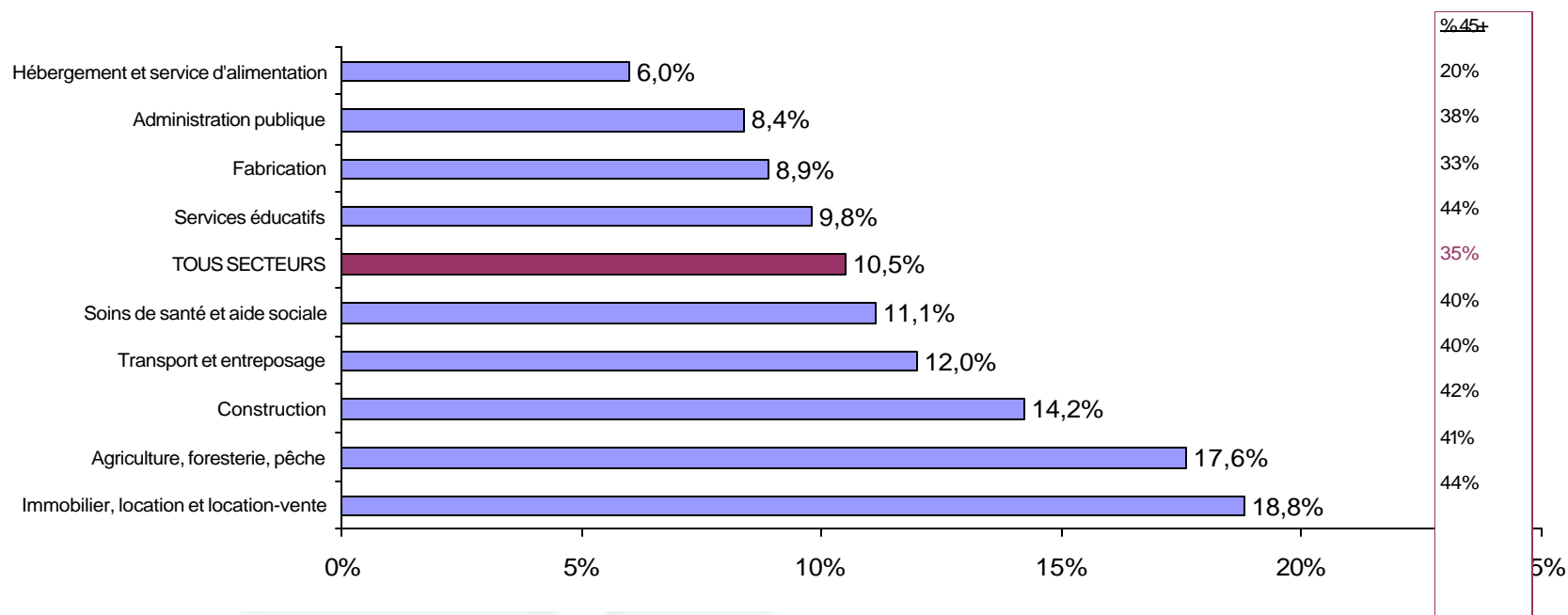


Source : Préparé par le Centre syndical et patronal du Canada à partir de données de recensement et les projections démographiques de Statistiques Canada

Points chauds pour les groupes proches de la retraite



Proportion de la population active occupée du Nouveau-Brunswick, âgée de 55 ans et plus, pour des secteurs choisis de l'industrie, 2001

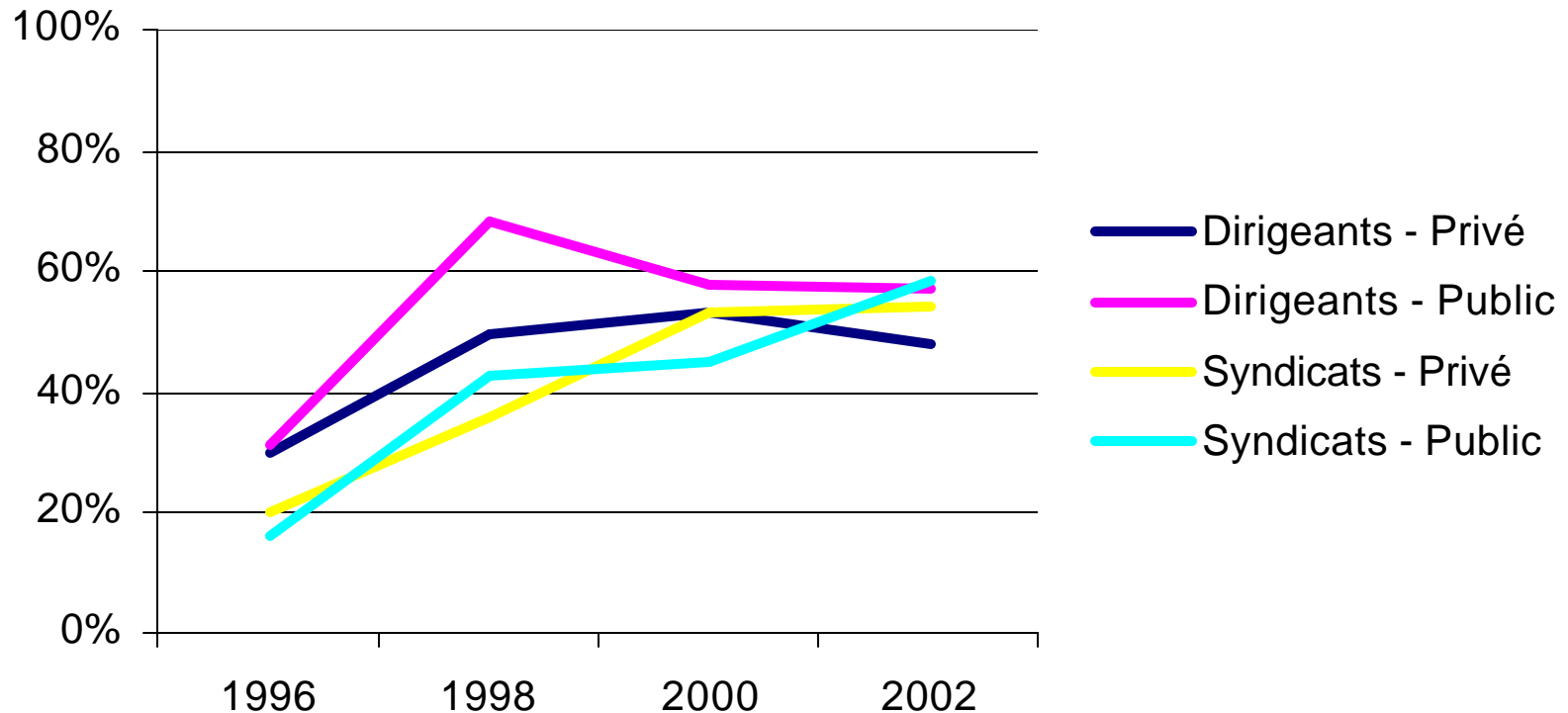


Source : Préparé par le Centre syndical et patronal du Canada à partir de données de recensement de Statistiques Canada



Enquête du CSPC sur le patronat et les syndicats:

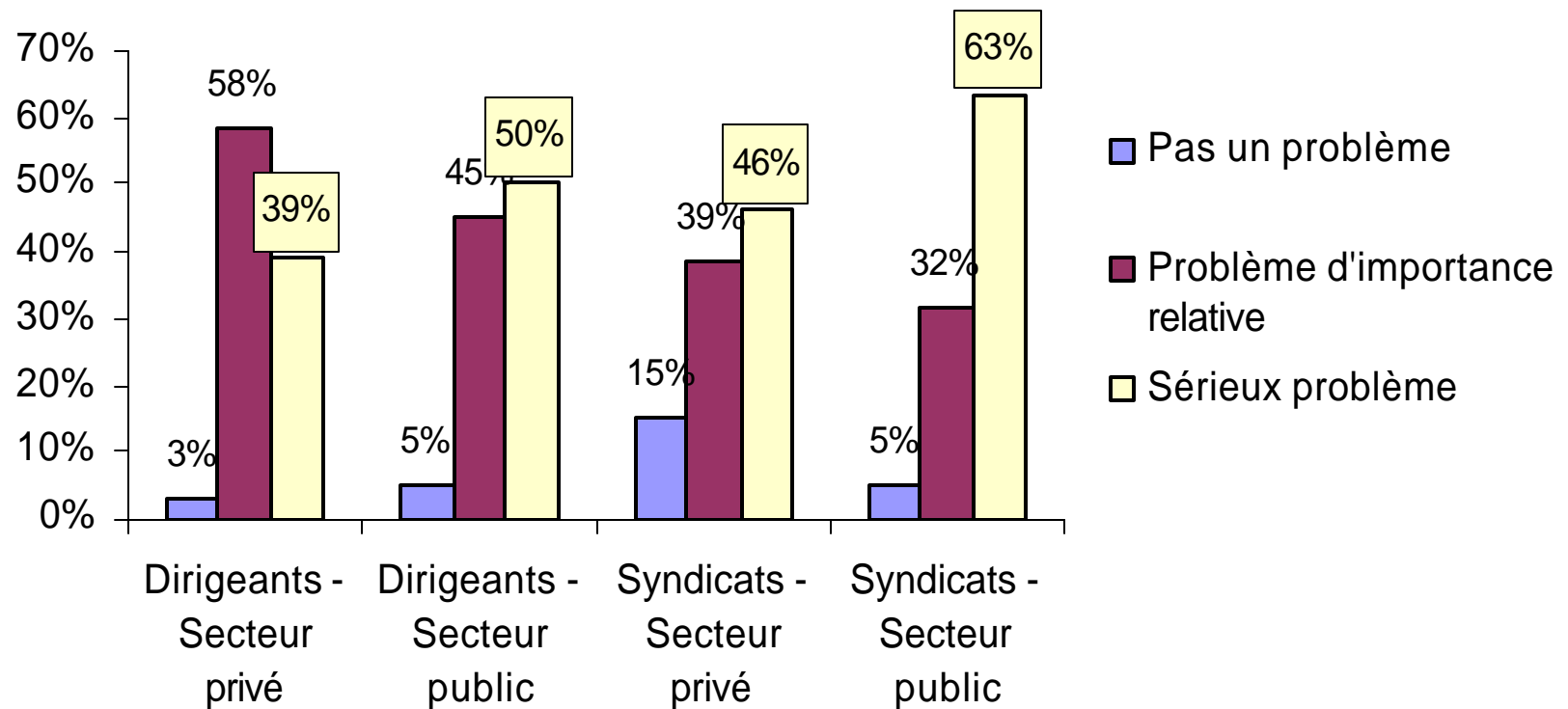
% disant que la pénurie de main-d'oeuvre constitue « un sérieux problème »
- en hausse



Source : Centre syndical et patronal du Canada, Enquête Points de vue 2002.



La pénurie de main-d'oeuvre est aussi une préoccupation majeure au Nouveau-Brunswick



Source : Centre syndical et patronal du Canada, Enquête Points de vue 2002.



Types de peuplement des nouveaux immigrants au Nouveau-Brunswick, 2001

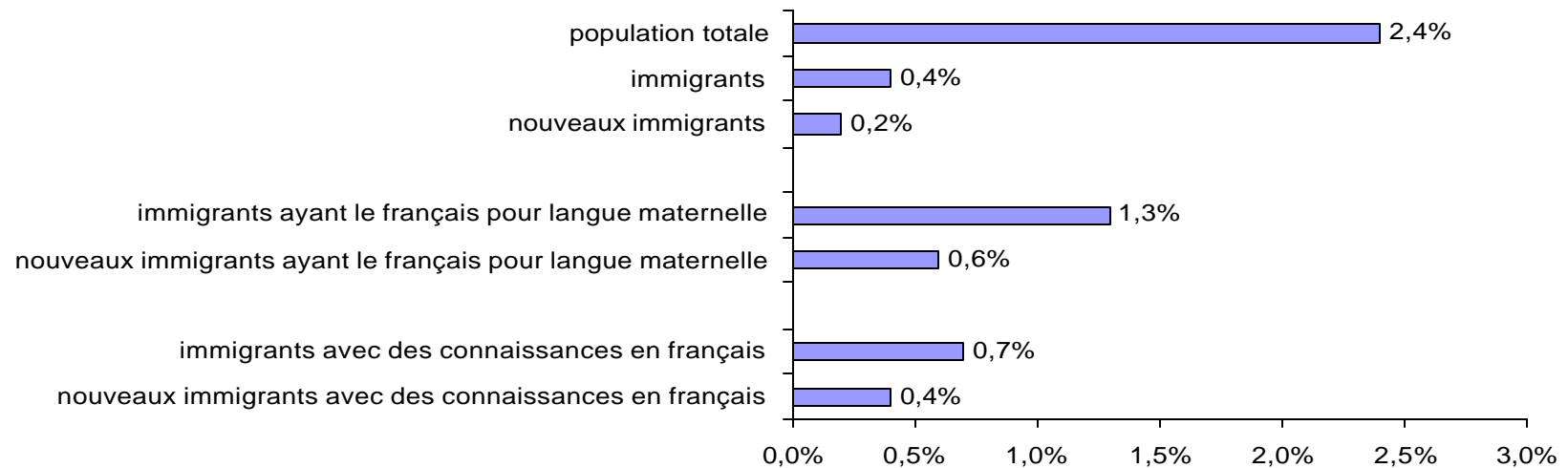
	Nouveaux immigrants	% répartition	Nouveaux immigrants membres d'une minorité visible
New Brunswick - Nouveau-Brunswick	4 400	100,0%	1 640
Moncton	615	14,0%	305
Saint John	765	17,4%	465
Fredericton	1 205	27,4%	490
Bathurst	60	1,4%	25
Campbellton	50	1,1%	50
Edmundston	140	3,2%	50

Source : Préparé par le Centre syndical et patronal du Canada à partir de données de recensement de Statistiques Canada



Les immigrants francophones viennent-ils au Nouveau-Brunswick?

Part du Nouveau-Brunswick par rapport au Canada...



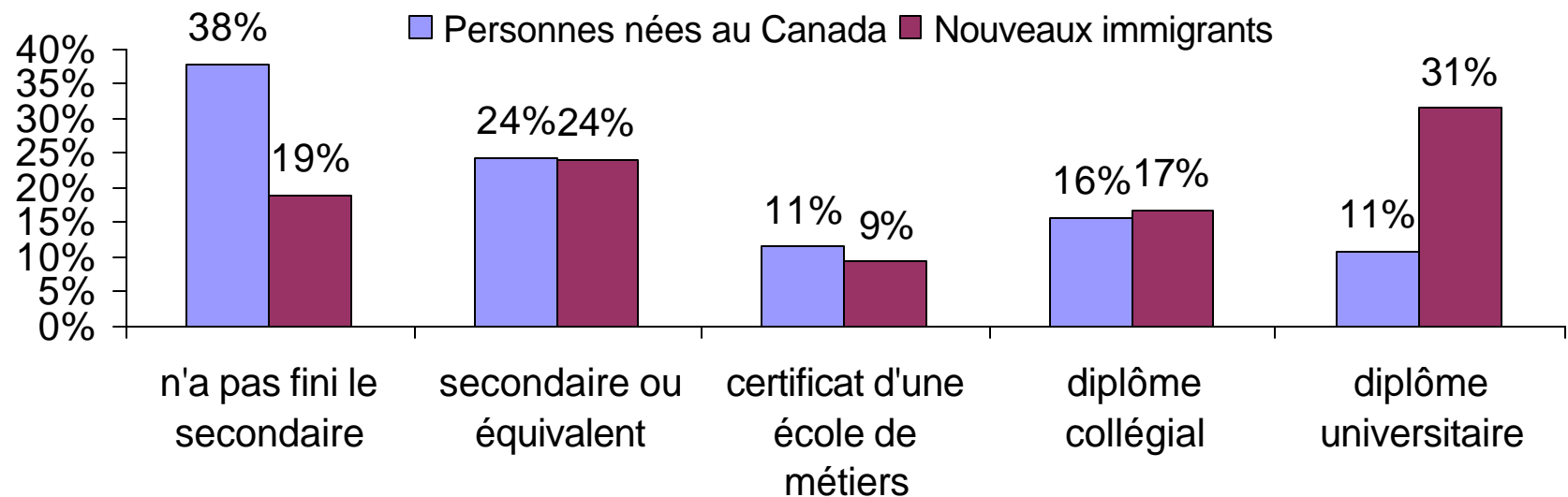
Source : Préparé par le Centre syndical et patronal du Canada à partir de données de recensement de Statistiques Canada

Les nouveaux immigrants du Nouveau-Brunswick ont un niveau d'instruction élevé

Canadian Labour and Business Centre
Centre syndical et patronal du Canada



Niveau d'études des personnes âgées de 15 ans et plus, Nouveau-Brunswick, 2001

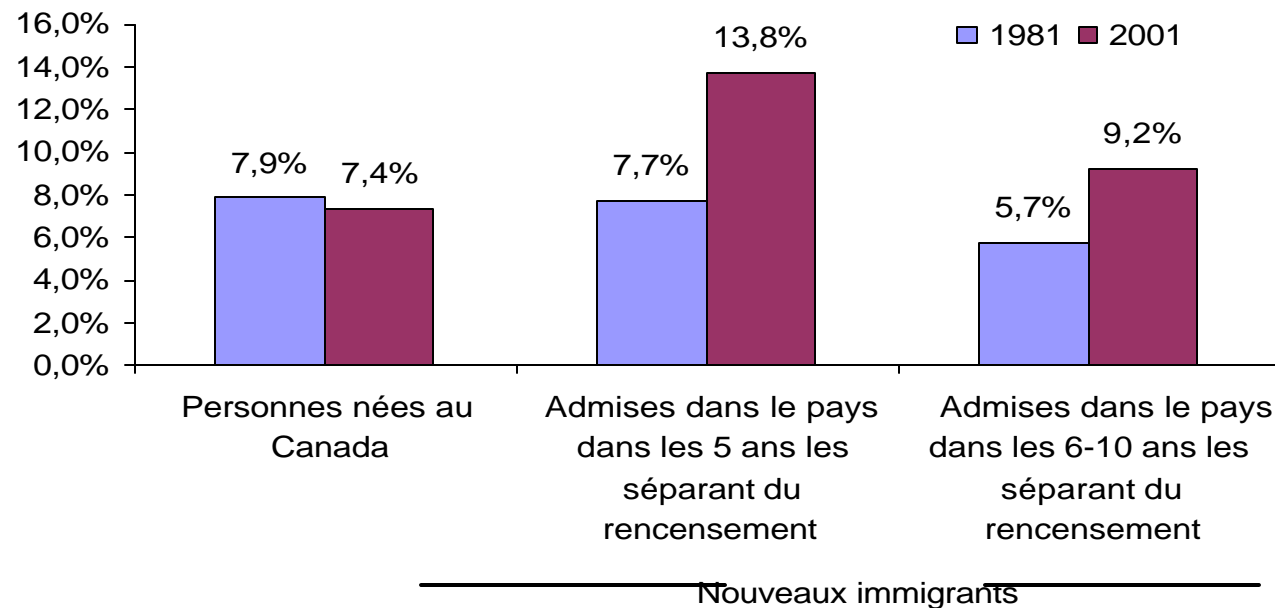


Source : Préparé par le Centre syndical et patronal du Canada à partir de données de recensement de Statistiques Canada



Au Canada, les nouveaux immigrants connaissent un taux de chômage plus élevé que le reste de la population née au Canada

Taux de chômage pour les personnes nées au Canada et les nouveaux immigrants au Canada



Source : Préparé par le Centre syndical et patronal du Canada à partir de données de recensement de Statistiques Canada